

## HAUPTVORTEILE

### Modularer Aufbau

Dank modularem Aufbau ist LOGIS Light flexibel. Die Lagersoftware passt sich an Ihre Bedürfnisse an und wächst mit Ihrem Unternehmen mit. Bei Bedarf können Sie weitere Funktionen per Update hinzufügen. Mit unseren Software-Experten erarbeiten wir die für Sie passende Lösung.

### Echtzeitdaten

Behalten Sie stets den Überblick über Ihre Lagerprozesse. Unsere Lagersoftware ermöglicht Ihnen zu jeder Zeit den aktuellen Bestand abzurufen. Mit wenigen Klicks können Sie so eine für Sie passende Ansicht einrichten und nur die Daten anzeigen lassen die für Sie entscheidend sind.

### Support aus Österreich

Die Software wird von unseren Programmierern in Österreich entwickelt und serviciert. Bei Problemen werden Sie an keine Suppothotline im Ausland weitergeleitet. Bei Fragen oder Problemen stehen wir Ihnen gerne zur Verfügung.

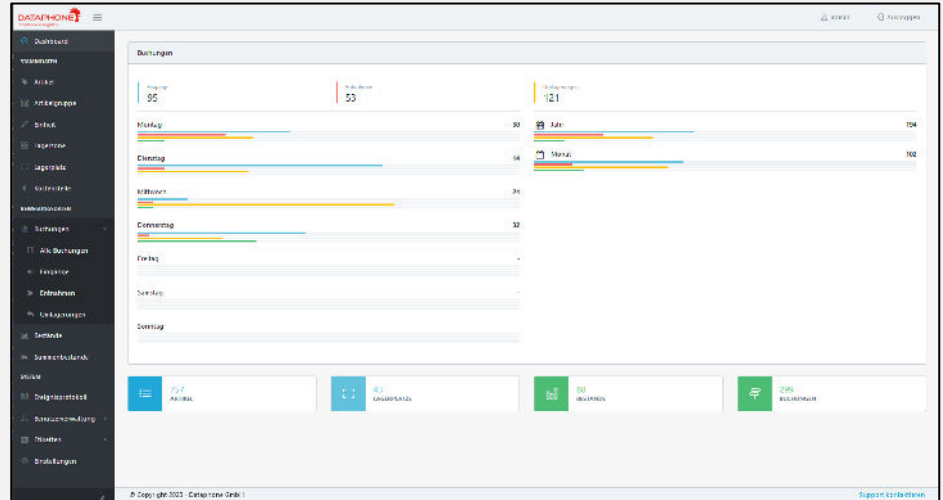
### Implementierungszeit ab 1 Woche

Bei LOGIS Light handelt es sich um eine standardisierte Lagerverwaltungssoftware, welche jederzeit um zusätzliche Funktionen erweitert werden kann. Daher kann die Software besonders schnell in Ihrem Unternehmen

## LOGIS LIGHT LAGERVERWALTUNGSSOFTWARE

Optimieren Sie Ihre Lagerverwaltung und steigern Sie Ihre Effizienz. Erhalten Sie Echtzeitdaten zu Ihren Warenbeständen und senken Sie gleichzeitig Fehler und Lagerkosten.

### HAUPTFUNKTIONEN DER LAGERVERWALTUNGSSOFTWARE



#### Verwaltung von Stammdaten

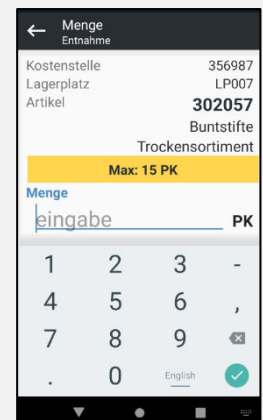
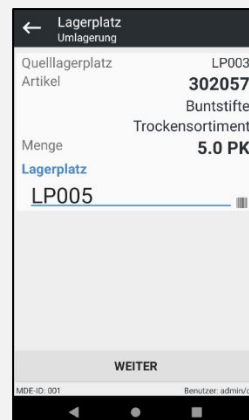
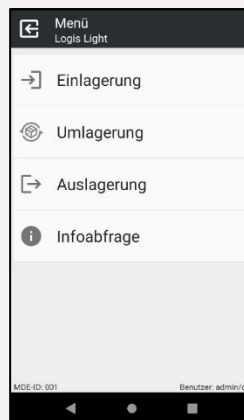
Legen Sie selbst Artikel und Lagerplätze an. Fügen Sie Artikelnummern, Barcodes und weitere Informationen hinzu.

#### Bestandsübersicht

Lassen Sie sich Ihre gesamten Warenbestände übersichtlich darstellen. Durch das Auswählen von Filtern können Sie die Bestände von einzelnen Artikeln einsehen.

#### Etikettendruck

Drucken Sie Barcodes, Artikelbezeichnungen oder Lagerplatzinformationen bequem aus. Wählen Sie hierzu passende Etikettenformate für den Druck aus.



#### Ein- und Umlagerung sowie Entnahme

Buchen Sie Artikel auf einen Lagerplatz, transferieren Sie Artikel von einem Lagerplatz zu einem anderen oder buchen Sie Entnahmen. Alle Buchungen werden dokumentiert und protokolliert. Somit ist Ihr gesamter Warenfluss rückverfolgbar.

#### Infoabfrage

Lassen Sie sich zu Artikeln oder Lagerplätzen die dazu gehörigen Informationen anzeigen. Erhalten Sie in Echtzeit Informationen dazu, wie viele Stück eines Artikels auf einem Lagerplatz vorhanden sind.

## OPTIMIEREN SIE IHRE LAGERVERWALTUNG – MIT LOGIS LIGHT

Logis Light ist eine umfangreiche Lagerverwaltungssoftware für kleine und mittlere Unternehmen. Sie ermöglicht Ihnen, Ihre Lagerverwaltung zu optimieren und Lagerprozesse zu strukturieren.

Die Software wird kontinuierlich weiterentwickelt und um neue Funktionen ergänzt. Sie eignet sich vor allem für den professionellen Einsatz in Lagerverwaltung, Kommissionierung, Produktion, Transport- oder Gesundheitswesen.

### Nutzbar auf verschiedenen Geräten

LOGIS Light ist sowohl auf Desktops als auch auf mobilen Endgeräten einsetzbar. Mitarbeiter können Lagerungsprozesse direkt vor Ort abwickeln und im Büro nachverfolgen. Mittels anpassbarer Dashboards können Sie sich aktuelle Bestände jederzeit und überall anzeigen lassen.

### Umfassende Schnittstellen

Die Einrichtung von Schnittstellen zu gängigen ERP-Systemen oder Versanddienstleistern ist problemlos möglich. So können Sie die Lagerverwaltung in bestehende Prozesse integrieren und können gleichzeitig Ihre Versandprozess optimieren.

### Nutzen Sie die modernste Technik

LOGIS Light kann auf Ihrem eigenen Server aber auch als Cloud-Lösung bereitgestellt werden. Auch die Anbindung eines 5G- oder WLAN-Netzes ist gegeben. Die Lagerverwaltungssoftware wurde als Android-App entwickelt. Dadurch profitieren Sie und Ihre Mitarbeiter von der gewohnten Oberfläche.

### Testen Sie LOGIS Light Live

<https://logis4.logisonline.eu:8443>

**Benutzer:** DemoUser2  
**Passwort:** DemoUser2

## Optional erhältliche Funktionen

| Funktion                                   | Beschreibung  |
|--|---|
| <b>Artikelausprägung</b>                   | Verwalten Sie die Chargen- und Seriennummern sowie Mindesthaltbarkeitsdaten von Artikeln. Die Daten können beim Erfassen des Artikels am Barcodescanner oder in der Konsole bearbeitet werden. Sind die Informationen in einen EAN 128 Barcode integriert, so werden die Daten automatisch verarbeitet.                   |
| <b>Inventur</b>                            | Erfassen Sie die aktuellen Bestände von bestimmten Lagerplätzen. Erstellen Sie mit LOGIS Light Touren, anhand derer Mitarbeiter alle Bestände der Lagerplätze zählen können. Die Tour kann auf den mobilen Endgeräten der Mitarbeiter aufgerufen werden. So kann die Inventur geführt abgearbeitet werden.                |
| <b>Kommissionierung</b>                    | Mit der Kommissionierung können Sie kundenspezifische Listen erstellen und diese am MDE-Gerät abarbeiten. Jede Liste beinhaltet eine oder mehrere Positionen und kann einem Mitarbeiter zugewiesen werden.  |
| <b>Stammdatenimport</b>                    | Mit dem Stammdatenimport ist es möglich über ein Excel-File Informationen zu Artikeln und Lagerplätzen einzuspielen. Die vorhandenen Informationen müssen hierfür in einer Excel-Vorlage eingetragen und hochgeladen werden.  |
| <b>Sperren</b>                             | Mit Menüpunkt Sperren können Sie Artikel, Lagerplätze sowie Bestände von allen bzw. von einzelnen Prozessen ausschließen und sperren. Sollte trotzdem etwas Gesperrtes benutzt werden, wird durch eine Fehlermeldung darauf hingewiesen.  |
| <b>Mindestbestand</b>                      | Definieren Sie für Artikel Mindestbestände. Sollte der tatsächliche Bestand geringer als der definierte Mindestbestand sein, wird eine entsprechende Warnung per Mail versendet.  |
| <b>Fotodokumentation</b>                   | Fotografieren und dokumentieren Sie Schäden oder andere Mängel mit dem mobilen Endgerät direkt vor Ort.   |
| <b>FEFO –<br/>First Expiring First Out</b> | Stellen Sie sicher, dass bei der Entnahme eines Artikels derjenige entnommen wird, der das jüngste Mindesthaltbarkeitsdatum aufweist. So werden als erstes die Artikel entnommen, die früher ablaufen. Wenn Mitarbeiter die falschen Artikel entnehmen wollen, erscheint eine Fehlermeldung am Barcodescanner.            |
| <b>Freie Produktion</b>                    | Mit diesem Zusatzmodul ist es Ihnen möglich, einen oder mehrere Rohstoffe aus dem System auszubuchen und einen oder mehrere Endprodukte zu erzeugen und einzulagern. Hierfür müssen die Bestände der Rohstoffe schon im Lager vorhanden sein, sowie das Endprodukt in der Konsole in den Artikelstammdaten angelegt sein. |